

1962-2022
60 JAHRE

**JODLERKLUB
ESCHOLZMATT**

Jahreskonzert

Leitung: Heidi Hofstetter-Renggli

Samstag 05. November 2022 / 20.15 Uhr

Türöffnung 18.45 Uhr

Eintritt: 12 Franken / 6 Franken (schulpfl. Kinder)

Ort: Gemeindesaal Marbach





LANDI Wiggen
041 486 12 51

LANDI Trubschachen
034 495 51 62

LANDI Schangnau
034 493 35 50

LANDI Escholzmatt
041 486 11 44

LANDI Entlebuch
041 486 01 25

www.landiwiggen.ch

LANDI Agro

G-Mischfutter aus eigener Produktion, Bio-Futter, Heu, Stroh, Siloballen, Dünger, Saatgut, Sämereien, Spritzmittel, Beratungen, usw.

LANDI Laden

Garten, Pflanzen, Landwirtschaft, Haustierfutter, Bekleidung, Haushalt, Freizeit, Do-it, Heizen, Getränke, Bier, Weine, Spirituosen, Lebensmittel, Party- und Festlieferungen



Sichern Sie sich jetzt Ihre Umweltprämie bei der Umstellung auf eine **Holz-Pellets Heizung** unter agrola.ch/umweltprämie

Heizöl, Dieselöl, Benzin, Holzpellets

Tankstellen in Trubschachen, Wiggen, Escholzmatt und Entlebuch

Haben Sie Fragen?

Gerne beraten wir Sie auch persönlich!

Roland Steffen 041 486 10 70

roland.steffen@landiwiggen.ch

Grusswort



Geschätzte Ehrenmitglieder

Passivmitglieder

Delegationsvertreter

Konzertbesucher

Nun ist es auch bei uns soweit, wir dürfen nach zwei Jahren coronabedingter Pause wieder vor unserem einheimischen Publikum konzertieren und jubilieren. Wir freuen uns ausserordentlich, dass wir unser 60-jähriges Bestehen mit Ihnen gebührend feiern können. In unserem Jubiläumsjahr haben wir schon einige Auftritte wahrgenommen. Unsere Stimmen sind gut in Form damit wir Ihnen mit unseren Gastformationen, Jodlerklub Senegruesch Menzberg und dem Jodelduett Trudi Kropf & Markus Geissbühler, einen unvergesslichen Abend mit schönen Melodien, sinnvollen Liedtexten und natürlich mit wunderschönem Jodelklang bieten können. Für die Unterhaltung und zum Tanz spielen die «Äntlibuecher Hötteörgeler» auf.

Präsident, Daniel Salzmann



A & C Roast - Chicken

Anton & Carmen Lehmann Postfach 119
Paradiesli 9, CH-6208 Oberkirch
Tel: 079 / 613 25 83 / 079 / 250 37 01
Email: anton@guets-gueggeli.ch
www.guets-gueggeli.ch

DER PARTYSERVICE FÜR EVENTS, GEBURTSTAG, FIRMENFEIER, ADERE ANLÄSSE. SIE FEIERN, WIR GRILLIEREN!
REFERENZLISTE SIEHE www.guets-gueggeli.ch



Escholzmatt-Marbach GmbH

eigene Schlachtung · regionale Produkte · Party-Service

www.dorfmetzg-em.ch

Filiale Escholzmatt

Patrik Zihlmann

Hauptstrasse 91, 041 486 28 18
escholzmatt@dorfmetzg-em.ch

Filiale Marbach

Kurt Bucher

Dorfstrasse 32, 034 493 33 02
marbach@dorfmetzg-em.ch



Sagenhafte Erlebniskäserei in Marbach

Sagenhaft.

mit Käsewerkstatt, Verkaufsladen und Bistro




Philipp Riedweg
Garage + Elektro
Fahrzeug-Diagnostik

Hauptstrasse 128+130
6182 Escholzmatt

Tel: 041 486 26 50
Mob: 079 341 48 23

info@garageriedweg.ch
www.garageriedweg.ch
www.garageriedweg.mehrmarken.net




Toni Lüthold
Tankstellenshop
Lotto-Annahmestelle

Hauptstrasse 128
6182 Escholzmatt

Tel: 041 486 10 42
Mob: 079 692 37 38

migrol.escholzmatt@bluewin.ch





HIRSCHI LUSTENBERGER



TECHNIK AG

6182 Escholzmatt | 041 486 13 77 | www.hltechnik.ch



Neuer Präsident



Gerne stelle ich mich kurz vor

Mein Name ist Daniel Salzmann, ich wohne mit meiner Frau Nicole und meinen beiden Töchtern in Hasle. Ich bin gelernter Plattenleger und arbeite immer noch im selben Betrieb, in dem ich meine Lehre absolviert habe. Aus gesundheitlichen Gründen jedoch nicht mehr auf der Baustelle, sondern im Büro. Seit 2018 bin ich im Jodlerklub Escholzmatt und singe im 1. Tenor. Ich stamme nicht aus einer typischen Gesangs- / oder Musikerfamilie, jedoch bereitet mir das Singen und Jodeln grosse Freude und ist mittlerweile mein grösstes Hobby. Es ist mir eine grosse Ehre, das Amt des Präsidenten ausführen zu dürfen. Ich sehe die Arbeit als Präsident als schöne Abwechslung zu meinem Büroalltag. Die Zusammenarbeit mit meinen lieben Jodlerkameradinnen und Jodlerkameraden ist etwas wunderbares.

Mit freudigen Jodlergrüssen

Daniel Salzmann

Gastformationen



Jodlerklub Sennegruess Menzberg

Der Jodlerklub Sennegruess wurde im Jahr 1965 von 14 Jodelbegeisterten Menzberger gegründet und zählt mittlerweile 26 Aktivmitglieder. Der Jodlerklub hat bis heute vier Tonträger herausgegeben und ist in diesem Jahr schon 55 Jahre Mitglied des Zentralschweizerischen Jodlerverbandes. Das 60 Jahr Jubiläum vom Jodlerklub Sennegruess rückt immer näher, wir sind gespannt wie dies gefeiert wird.

Für mehr Informationen: <https://sennegruess.ch>



Jodelduett Trudi Kropf & Markus Geissbühler Begleitet von Christian Kropf am Örgeli



Seit über 20 Jahren singen Trudi und Markus schon zusammen, auch wenn es nur beim Haare schneiden ist. Christian, der Mann von Trudi, kam durch seine Frau auf den Geschmack den Jodelgesang mit seinem Örgeli zu begleiten. Seit 2009 treten die drei als «Duett mit Örgeli» zusammen auf. So durfte das Trio schon im Radio und im Fernsehen auftreten und ihr Können auf grossen Bühnen wiedergeben. Die Auftritte werden stets mit viel Freude und Herzblut bestritten und zur Auflockerung darf ein Witz von Markus angeblich nicht fehlen. Wir sind gespannt.
<https://www.glockenthal.ch>

Unterhaltung Äntlibuecher Hötte Örgeler



Die Äntlibuecher Hötte Örgeler sind fünf Kollegen die gemeinsam die Freude am Musizieren teilen.

Essen



Für das leibliche Wohl ist gesorgt, kochen müssen Sie heute nicht. Lassen Sie sich von unseren Helfern bewirten, Sie können sich also voll und ganz auf unser Konzert konzentrieren.

Türöffnung 18.45 Uhr

Vor oder nach dem Konzert servieren wir Ihnen:

1. Steak mit Pommes Frites
2. Schybi Wurst mit Brot
3. Schybi Wurst mit Pommes Frites

Verschiedene Getränke

Konzertprogramm



Liederprogramm alphabetisch geordnet
**Liedspender*

Jodlerklub Escholzmatt

Aabästärn
**Martin Stalder, Escholzmatt*

Chüjerjutz
**Franz Portmann, Zug*

Kamerade
**Theres und Franz Roos, Escholzmatt*

Schwandhütte-Jutz
**Willi Bieri, Escholzmatt*

s'Jodlerhärz
**Franz Portmann, Zug*

Wenn d'Glogge lüüte

Jodlerklub Sennegruss Menzberg

Früeligsgloube
dr Bärgbach
Bärgwanderig
Waldämme Jutz

Trudi Kropf & Markus Geissbühler
Begleitung von Christian Kropf
nach Ansage

Programm Ansage

Durch das Programm führen sie wieder einmal mehr unsere zwei Männer vom Jodlerklub, «Sämi Duss und Martin Eicher». Mit viel Humor und Witz, dass auch die Lachmuskeln an unserem Jubiläumskonzert nicht zu kurz kommen.

André von Moos-Müller

Erwin Mani

Mathias Zogg

Josef Zihlmann, bearbeitet
von Franz Stadelmann

Walter Stadelmann-Lötscher

Marie-Theres von Gunten

Adolf Stähli
Ernst Sommer
Ueli Moor
Thori Schnider

Vermietungen:

Kühl / Tiefkühl-
Anhänger
Tiefkühlfächer
Paletten Plätze
Fritteusen
Kühlschränke

Limacher 
Edel  **Eis**

Privat-, Gastro- u. Festlieferungen
6182 Escholzmatt / 079 429 16 19

limacher-edeleis.ch

Platzreservation



		Bühne																			
Eingang		101	102	201	202	301	302	401	402	501	502										
		103	104	203	204	303	304	403	404	503	504										
		105	106	205	206	305	306	405	406	505	506										
		107	108	207	208	307	308	407	408	507	508										
		109	110	209	210	309	310	409	410	509	510										
		111	112	211	212	311	312	411	412	511	512										
		113	114	213	214	313	314	413	414	513	514										
		115	116	215	216	315	316	415	416	515	516										
		117	118	217	218	317	318	417	418	517	518										
		119	120	219	220	319	320	419	420	519	520										
	121	122	221	222	321	322	421	422	521	522											
	123	124	223	224	323	324	423	424	523	524											
	125	126	225	226	325	326	425	426	525	526											
	127	128	227	228	327	328	427	428	527	528											
	129	130	229	230	329	330	429	430	529	530											
Eingang		131	132	231	232	331	332	431	432	531	532										
		133	134	233	234	333	334	433	434	533	534										
		135	136	235	236	335	336	435	436	535	536										
		137	138	237	238	337	338	437	438	537	538										
		139	140	239	240	339	340	439	440	539	540										
		141	142	241	242	341	342	441	442	541	542										
		143	144	243	244	343	344	443	444	543	544										
		145	146	245	246	345	346	445	446	545	546										
		147	148	247	248	347	348	447	448	547	548										
		149	150	249	250	349	350	449	450	549	550										
	151	152	251	252	351	352	451	452	551	552											
	153	154	253	254	353	354	453	454	553	554											

Reservation:

<https://res.ticketleo.com/23408/>



oder Martina und Martin Eicher Tel. 041 486 00 85
 ab 18. Oktober 2022, jeweils Dienstag und Donnerstag
 19.00 bis 20.00 Uhr

Geschichte

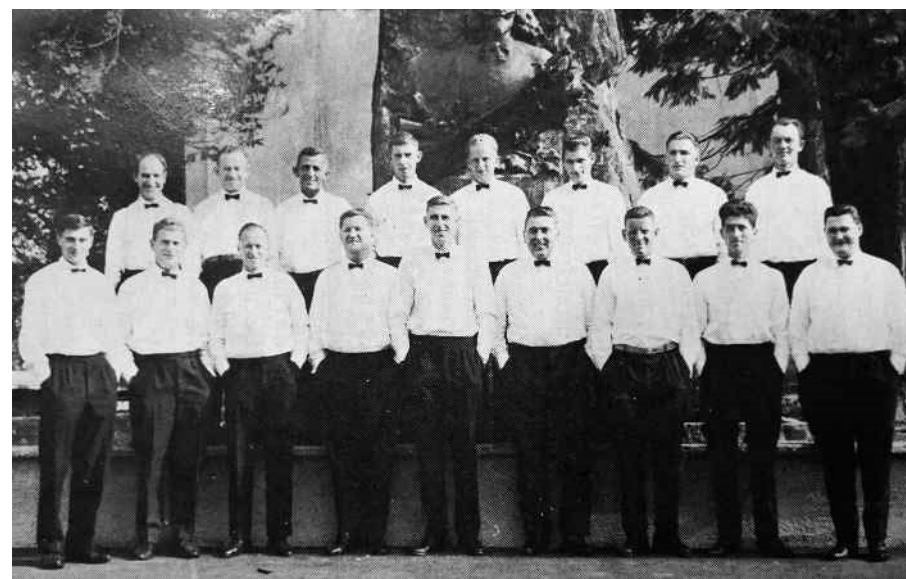


Braucht eine Berggemeinde wie Escholzmatt einen Jodlerklub? Diese Frage stellten sich im Jahr 1942 einige Escholzmatter und gründeten das Jodlerhörli, der Vorgänger des heutigen Jodlerklubs, bei welchem aber die Flammen wegen der Kriegsjahre schon früh erloschen.

Der Wunsch einen Jodlerklub in der Gemeinde war 20 Jahre später immer noch da, deshalb wurde am 20. Oktober 1962 die Gründungsversammlung, des heutigen Jodlerklubs Escholzmatt, abgehalten. 14 motivierte Jodler nahmen daran teil, wobei Otto Portmann als Präsident und Fritz Friedli als Dirigent gewählt wurden.

In diesen 60 Jahren ist viel passiert, man besuchte viele Feste, sogar Auftritte im benachbarten Deutschland kann der Jodlerklub verzeichnen. Auch neue Trachten wurden angeschafft und der Jodlerklub wurde digital. «www.jodlerklub-escholzmatt.ch»

Jodlerklub Escholzmatt im Jahr 1963





Kultur? Verbindet.

Wenn Menschen in unserer Region etwas bewegen, sind wir dabei. Darum unterstützen wir Kreativität und lokale Kulturveranstaltungen.

Hauptsitz

Hauptstrasse 32
6170 Schüpfheim

Bankstellen

Entlebuch
Escholzmatt
Malters
Marbach
Schüpfheim

041 208 08 08
eb.clientis.ch

 **Clientis**
Entlebucher Bank